

# LA CONJONCTURE DANS LE SECTEUR DES METIERS LANGUEDOC-ROUSSILLON

## 3<sup>ème</sup> QUADRIMESTRE 2004

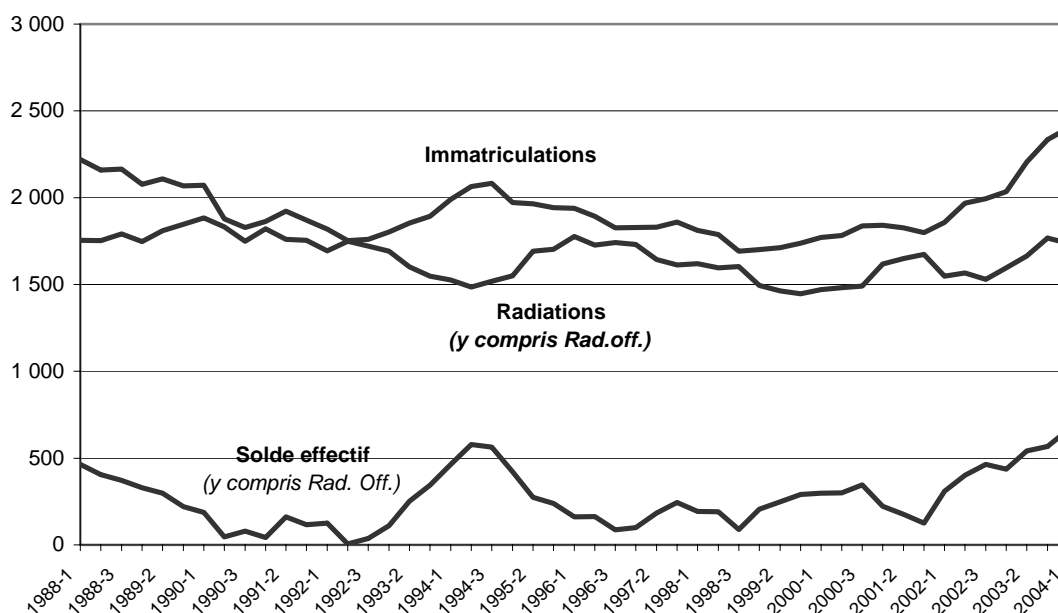
### MOUVEMENTS D'ENTREPRISES : IMMATICULATIONS ET RADIATIONS

En comparaison du même quadrimestre de l'année passée, le secteur de l'Artisanat du Languedoc-Roussillon enregistre une croissance négative de son solde d'entreprises (-65% entre 2003 et 2004, soient 217 entreprises de moins). Cette situation est essentiellement la résultante d'un grand nombre de radiations enregistrées au cours de ce dernier quadrimestre. Situation principalement vraie pour le secteur du Bâtiment (évolution des radiations de 41%, soient 261 entreprises radiées de plus).

2038 entreprises se sont immatriculées au Répertoire des Métiers au 3<sup>ème</sup> quadrimestre 2004, soient 199 entreprises de plus qu'au 3<sup>ème</sup> quadrimestre 2003 (progression de +11% des immatriculations).

1919 entreprises se sont radiées au répertoire des Métiers au 3<sup>ème</sup> quadrimestre 2004, soient 416 entreprises de plus qu'au 3<sup>ème</sup> quadrimestre 2003 (progression de +28% des radiations hors radiations d'office).

**GRAPHIQUE 1 : IMMATICULATIONS - RADIATIONS – SOLDE EFFECTIF, LANGUEDOC-ROUSSILLON**  
- MOYENNES MOBILES SUR 3 QUADRIMESTRES -



## REPARTITION PAR SECTEUR D'ACTIVITE

TABLEAU 1 : MOUVEMENTS D'ENTREPRISES PAR SECTEUR D'ACTIVITE – 3 EME QUADRIMESTRE

Secteur d'activité NAR8	Immatriculations			Radiations <sup>1</sup>			Solde <sup>2</sup>		
	2003	2004	Evol. 03-04	2003	2004	Evol. 03-04	2003	2004	Evol. 03-04
ALIMENTATION	243	242	-0,4%	338	373	10%	-95	-131	38%
PRODUCTION	182	246	35%	218	225	3%	-36	21	-158%
- Travail des métaux	35	64	83%	40	47	18%	-5	17	-440%
- Textile, Cuir, Habillement	13	21	62%	29	26	-10%	-16	-5	-69%
- Bois et ameublement	37	49	32%	43	46	7%	-6	3	-150%
- Autres fabrications	97	112	16%	106	106	0%	-9	6	-167%
BATIMENT	982	1094	11%	629	890	41%	353	204	-42%
SERVICES <sup>3</sup>	432	456	6%	318	431	36%	114	25	-78%
<b>TOTAL</b>	<b>1839</b>	<b>2038</b>	<b>11%</b>	<b>1503</b>	<b>1919</b>	<b>28%</b>	<b>336</b>	<b>119</b>	<b>-65%</b>

<sup>1</sup> Radiations hors radiations d'office. Ces dernières ne traduisent pas des mouvements conjoncturels mais occasionnels lors de la régularisation du Répertoire des Métiers

<sup>2</sup> Solde hors radiations d'office

<sup>3</sup> Les SERVICES regroupent les activités de Transports, réparation, autres services et les Activités non-réparties

TABLEAU 2 : RADIATIONS D'OFFICE PAR SECTEUR D'ACTIVITE – 3 EME QUADRIMESTRE

Secteur d'activité NAR8	Radiations d'office		Solde effectif (avec rad. Off.)		
	2003	2004	2003	2004	Evol. 03-04
ALIMENTATION	49	0	-144	-131	-9%
PRODUCTION	78	0	-114	21	-118%
- Travail des métaux	25	0	-30	17	-157%
- Textile, Cuir, Habillement	6	0	-22	-5	-77%
- Bois et ameublement	13	0	-19	3	-116%
- Autres fabrications	34	0	-43	6	-114%
BATIMENT	275	0	78	204	162%
SERVICES <sup>4</sup>	104	0	10	25	150%
<b>TOTAL</b>	<b>506</b>	<b>0</b>	<b>-170</b>	<b>119</b>	<b>-170%</b>

## ALIMENTATION

En nombre d'entreprises, c'est le secteur de l'Alimentaire qui connaît le solde le plus déficitaire au cours de ce 3<sup>ème</sup> quadrimestre 2004. Le secteur de l'Alimentaire enregistre 373 radiations sur l'ensemble de la région alors qu'il compte seulement 242 immatriculations

## PRODUCTION

Le secteur de la Production progresse fortement par rapport au 3<sup>ème</sup> quadrimestre de l'année passée. En %, il s'agit du secteur qui enregistre la plus forte augmentation de ses immatriculations (augmentation de 35% toutes activités confondues par rapport à 2003, soit 64 entreprises de plus immatriculées). Cette forte évolution des immatriculations est tout particulièrement remarquable dans le Travail des métaux avec une évolution entre 2003 et 2004 de 83%, soit 29 entreprises de plus.

Parallèlement, il s'agit également du secteur qui enregistre la plus faible évolution de ses radiations, seulement 3% d'augmentation, soit 7 entreprises radiées de plus.

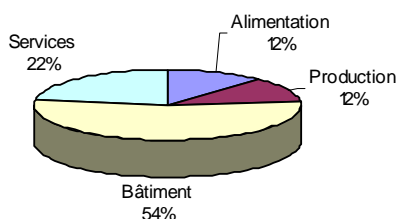
## BATIMENT

Le secteur du Bâtiment est le secteur qui enregistre la plus forte évolution de radiations au cours de ce 3<sup>ème</sup> quadrimestre (+41% par rapport au 3<sup>ème</sup> quadrimestre de l'année passée, soit 261 entreprises radiées de plus).

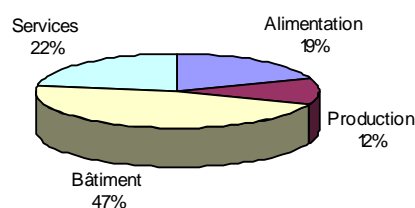
## SERVICES

Tout comme le Bâtiment, le secteur des Services est marqué par une forte évolution de ses radiations : évolution de 36% entre 2003 et 2004, soit 113 entreprises radiées de plus. A cela s'ajoute une faible évolution des immatriculations au cours de ce dernier quadrimestre (6%, soit 24 entreprises de plus).

REPARTITION DES IMMATRICULATIONS  
PAR SECTEUR D'ACTIVITE  
2EME QUADRIMESTRE 2004



REPARTITION DES RADIATIONS (HORS RAD. OFF.)  
PAR SECTEUR D'ACTIVITE  
2EME QUADRIMESTRE 2004



## REPARTITION PAR DEPARTEMENT

Sur l'ensemble de la région, la diminution globale du secteur observée est issue essentiellement du département de l'Hérault avec un solde d'entreprises en très net recul (-153% par rapport au 3<sup>ème</sup> quadrimestre 2003). Dans ce département, cette régression est principalement liée à la hausse des radiations car nous avons pu constater que les immatriculations ont, elles, progressé.

### AUDE

C'est dans l'Aude que la progression du solde a été la plus forte durant le 3<sup>ème</sup> quadrimestre 2004 : le département enregistre +10% du solde d'entreprises par rapport au 3<sup>ème</sup> quadrimestre 2003, soit 8 entreprises supplémentaires.

### GARD

Le Gard enregistre une croissance négative de son solde d'entreprises (-19% entre 2003 et 2004) perdant ainsi 35 entreprises entre 2003 et 2004. Cette situation s'explique en partie à cause d'une forte hausse des radiations (12%, soit 41 entreprises radiées) au cours de ce quadrimestre associée à une faible évolution des immatriculations (seulement 1%, soit 6 immatriculations).

### HERAULT

L'Hérault enregistre le solde d'entreprises le plus déficitaire (-153%) perdant 225 entreprises durant ce 3<sup>ème</sup> quadrimestre. Cette situation est principalement due à un fort de radiation (64%, soit 359 entreprises radiées au cours de ce quadrimestre).

### LOZERE

En Lozère, la progression est moindre mais le solde connaît une croissance positive passant de -15 à -10 entreprises.

**PYRENEES-ORIENTALES**

Les P-O est le département durant ce 3<sup>ème</sup> quadrimestre qui gagne le plus grand nombre d'entreprises (+30 entreprises entre 2003 et 2004). Situation résultant d'une croissance négative des radiations, -5% entre 2003 et 2004.

En tenant compte des radiations d'office, l'évolution du solde d'entreprises entre 2003 et 2004 pour le département de l'Hérault ne tend qu'à se renforcer. L'Hérault a opéré durant le 3<sup>ème</sup> quadrimestre 2003, 498 radiations d'office.

**TABLEAU 3 : MOUVEMENTS D'ENTREPRISES PAR DEPARTEMENT – 3EME QUADRIMESTRE**

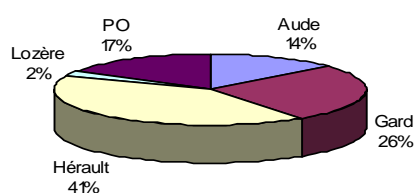
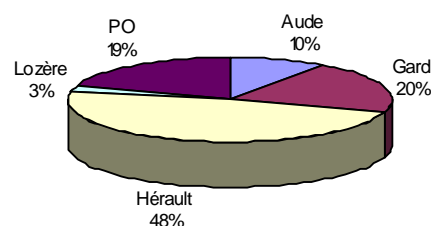
Départements	Immatriculations			Radiations <sup>1</sup>			Solde <sup>2</sup>		
	2003	2004	Evol. 03-04	2003	2004	Evol. 03-04	2003	2004	Evol. 03-04
AUDE	233	279	20%	151	189	25%	82	90	10%
GARD	532	538	1%	348	389	12%	184	149	-19%
HERAULT	708	842	19%	561	920	64%	147	-78	-153%
LOZERE	35	38	9%	50	48	-4%	-15	-10	-33%
PYRENEES-ORIENTALES	331	341	3%	393	373	-5%	-62	-32	-48%
<b>REGION L-R</b>	<b>1839</b>	<b>2038</b>	<b>11%</b>	<b>1503</b>	<b>1919</b>	<b>28%</b>	<b>336</b>	<b>119</b>	<b>-65%</b>

<sup>1</sup> Radiations hors radiations d'office. Ces dernières ne traduisent pas des mouvements conjoncturels mais occasionnels lors de la régularisation du Répertoire des Métiers

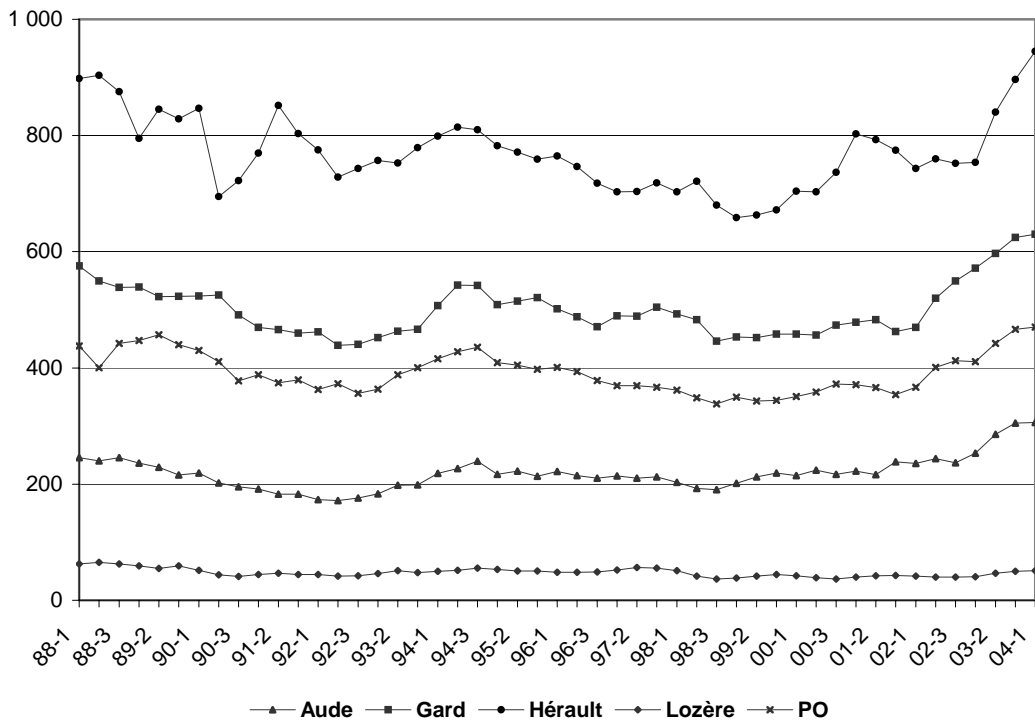
<sup>2</sup> Solde hors radiations d'office

**TABLEAU 4 : RADIATIONS D'OFFICE <sup>1</sup> PAR DEPARTEMENT – 3 EME QUADRIMESTRE**

Départements	Radiations d'office		Solde effectif (avec rad. Off.)		
	2003	2004	2003	2004	Evol. 03-04
AUDE	8	0	74	90	22%
GARD	0	0	184	149	-19%
HERAULT	498	0	-351	-78	-78%
LOZERE	0	0	-15	-10	-33%
PYRENEES-ORIENTALES	0	0	-62	-32	-48%
<b>REGION L-R</b>	<b>506</b>	<b>0</b>	<b>-170</b>	<b>119</b>	<b>-170%</b>

**REPARTITION DES IMMATICULATIONS PAR DEPARTEMENT 2EME QUADRIMESTRE 2004****REPARTITION DES RADIATIONS (HORS RAD. OFF.) PAR DEPARTEMENT 2EME QUADRIMESTRE 2004**

GRAPHIQUE 2 : IMMATRICULATIONS PAR DEPARTEMENT - MOYENNES MOBILES SUR 3 QUADRIMESTRES -



GRAPHIQUE 3 : RADIATIONS PAR DEPARTEMENT (Y COMPRIS RAD. OFF.) - MOYENNES MOBILES SUR 3 QUADRIMESTRES -

