

# LA CONJONCTURE DANS LE SECTEUR DES METIERS LANGUEDOC-ROUSSILLON

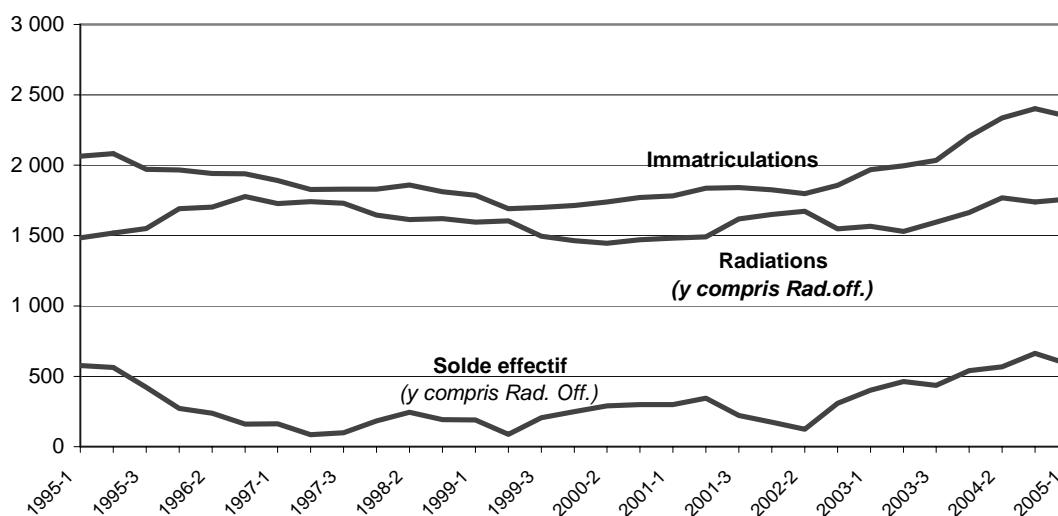
## 1er QUADRIMESTRE 2005

### MOUVEMENTS D'ENTREPRISES : IMMATICULATIONS ET RADIATIONS

Sans comparaison au 1<sup>er</sup> trimestre de l'année passée qui fut un trimestre particulièrement exceptionnel pour le secteur des métiers avec un solde de +1 206 entreprises (hors radiations d'office), ce 1<sup>er</sup> trimestre 2005 connaît lui aussi une belle évolution avec un solde d'entreprises atteignant +828 entreprises.

En données brutes, les créations d'entreprises régionales du 1<sup>er</sup> trimestre 2005 ont été moins nombreuses qu'au même trimestre de l'année précédente (-6%). Ce constat doit cependant être tempéré par le chiffre record enregistré il y a un an, consécutivement aux dispositions mises en place pour faciliter les créations d'entreprises (ACCRES, EDEN...). En effet, si l'on excepte ce cas particulier des quatre premiers mois 2004, le Languedoc-Roussillon, comme la France, n'a jamais été aussi créateur qu'en ce début d'année 2005.

**GRAPHIQUE 1 : IMMATICULATIONS - RADIATIONS – SOLDE EFFECTIF, LANGUEDOC-ROUSSILLON**  
- MOYENNES MOBILES SUR 3 QUADRIMESTRES -



## REPARTITION PAR SECTEUR D'ACTIVITE

TABLEAU 2 : MOUVEMENTS D'ENTREPRISES PAR SECTEUR D'ACTIVITE – 1<sup>ER</sup> QUADRIMESTRE

Secteur d'activité NAR8	Immatriculations			Radiations <sup>1</sup>			Solde <sup>2</sup>		
	2004	2005	Evol. 04-05	2004	2005	Evol. 04-05	2004	2005	Evol. 04-05
ALIMENTATION	375	353	-6%	264	274	4%	111	79	-29%
PRODUCTION	315	322	2%	219	250	14%	96	72	-25%
- Travail des métaux	90	97	8%	50	66	32%	40	31	-23%
- Textile, Cuir, Habillement	31	35	13%	26	25	-4%	5	10	100%
- Bois et ameublement	61	52	-15%	58	55	-5%	3	-3	200%
- Autres fabrications	133	138	4%	85	104	22%	48	34	-29%
BATIMENT	1 568	1 444	-8%	778	891	15%	790	553	-30%
SERVICES <sup>3</sup>	581	559	-4%	372	435	17%	209	124	-41%
<b>TOTAL</b>	<b>2 839</b>	<b>2 678</b>	<b>-6%</b>	<b>1 633</b>	<b>1 850</b>	<b>13%</b>	<b>1 206</b>	<b>828</b>	<b>-31%</b>

<sup>1</sup> Radiations hors radiations d'office. Ces dernières ne traduisent pas des mouvements conjoncturels mais occasionnels lors de la régularisation du Répertoire des Métiers

<sup>2</sup> Solde hors radiations d'office

<sup>3</sup> Les SERVICES regroupent les activités de Transports, réparation, autres services et les Activités non-réparties

TABLEAU 3 : RADIATIONS D'OFFICE PAR SECTEUR D'ACTIVITE – 1<sup>ER</sup> QUADRIMESTRE

Secteur d'activité NAR8	Radiations d'office		Solde effectif (avec rad. Off.)		
	2004	2005	2004	2005	Evol. 04-05
ALIMENTATION	23	0	88	79	-10%
PRODUCTION	27	0	69	72	4%
- Travail des métaux	8	0	32	31	-3%
- Textile, Cuir, Habillement	4	0	1	10	900%
- Bois et ameublement	2	0	1	-3	-400%
- Autres fabrications	13	0	35	34	-3%
BATIMENT	79	0	711	553	-22%
SERVICES <sup>3</sup>	24	0	185	124	-33%
<b>TOTAL</b>	<b>153</b>	<b>0</b>	<b>1 053</b>	<b>828</b>	<b>-21%</b>

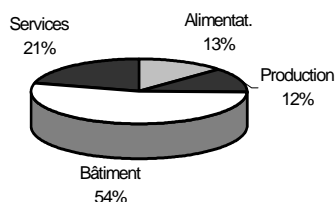
Au cours de ce 1<sup>er</sup> trimestre, tous les secteurs d'activités ont moins créé qu'il y a un an. Par rapport au 1<sup>er</sup> trimestre 2004, le secteur de la Production est le seul à enregistré une évolution de ses immatriculations, cette évolution s'observe dans le Travail des Métaux (8%) et le Textile, Cuir, Habillement (13%).

Le secteur du Bâtiment perd aussi du terrain mais conserve un bon niveau de création pour la saison. Ce constat vaut aussi pour l'ensemble des Services. En effet, s'il apparaît globalement comme le grand secteur économique le plus touché par la baisse, il n'en réalise pas moins un 1<sup>er</sup> trimestre hautement créateur.

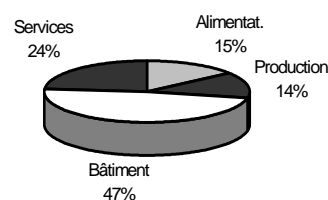
Sur le 1<sup>er</sup> quadrimestre 2005, le solde naturel d'entreprises artisanales (démographie d'entreprises hors radiations d'office) se décline ainsi par secteurs d'activités :

- 66% de ces entreprises nouvelles appartiennent au Bâtiment (2 entreprises sur 3),
- 15% aux Services,
- 10% à l'Alimentation,
- 9% à la Production.

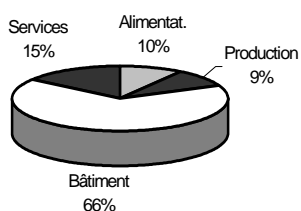
**REPARTITION DES IMMATRICULATIONS  
PAR SECTEUR D'ACTIVITE  
1ER QUADRIMESTRE 2005**



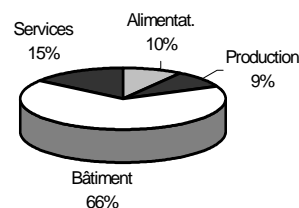
**REPARTITION DES RADIATIONS (HORS RAD. OFF.)  
PAR SECTEUR D'ACTIVITE  
1ER QUADRIMESTRE 2005**



**REPARTITION DU SOLDE (HORS RAD. OFF.)  
PAR DEPARTEMENT  
1ER QUADRIMESTRE 2005**



**REPARTITION DU SOLDE EFFECTIF (AVEC RAD. OFF.)  
PAR SECTEUR D'ACTIVITE  
1ER QUADRIMESTRE 2005**



## REPARTITION PAR DEPARTEMENT

**TABLEAU 1 : MOUVEMENTS D'ENTREPRISES PAR DEPARTEMENT – 1<sup>ER</sup> QUADRIMESTRE**

Départements	Immatriculations			Radiations <sup>1</sup>			Solde <sup>2</sup>		
	2004	2005	Evol. 04-05	2004	2005	Evol. 04-05	2004	2005	Evol. 04-05
AUDE	340	322	-5%	196	191	-3%	144	131	-9%
GARD	740	697	-6%	441	466	6%	299	231	-23%
HERAULT	1 088	980	-10%	601	662	10%	487	318	-35%
LOZERE	65	63	-3%	39	49	26%	26	14	-46%
PYRENEES-ORIENTALES	606	616	2%	356	482	35%	250	134	-46%
<b>REGION L-R</b>	<b>2 839</b>	<b>2 678</b>	<b>-6%</b>	<b>1 633</b>	<b>1 850</b>	<b>13%</b>	<b>1 206</b>	<b>828</b>	<b>-31%</b>

<sup>1</sup> Radiations hors radiations d'office. Ces dernières ne traduisent pas des mouvements conjoncturels mais occasionnels lors de la régularisation du Répertoire des Métiers

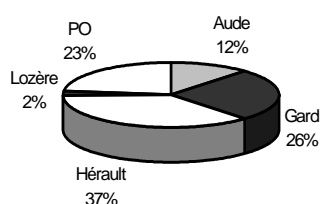
<sup>2</sup> Solde hors radiations d'office

La tendance à la baisse constatée au niveau régional touche les cinq départements de la région. Cependant, bien que tous les départements créent moins qu'au cours du 1<sup>er</sup> quadrimestre 2004, exceptionnel rappelons-le, tous atteignent un haut niveau de création. Ce niveau est même le meilleur observé sur un 1<sup>er</sup> quadrimestre depuis de nombreuses années, dans l'ensemble des départements, à l'exception de la Lozère.

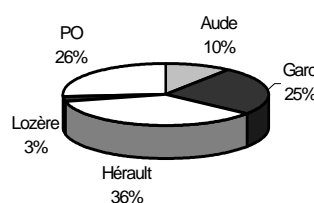
**TABEAU 2 : RADIATIONS D'OFFICE <sup>1</sup> PAR DEPARTEMENT – 1<sup>ER</sup> QUADRIMESTRE**

Départements	Radiations d'office		Solde effectif (avec rad. Off.)		
	2004	2005	2004	2005	Evol. 04-05
AUDE	144	0	0	131	NS
GARD	9	0	290	231	-20%
HERAULT	0	0	487	318	-35%
LOZERE	0	0	26	14	-46%
PYRENEES-ORIENTALES	0	0	250	134	-46%
<b>REGION L-R</b>	<b>153</b>	<b>0</b>	<b>1 053</b>	<b>828</b>	<b>-21%</b>

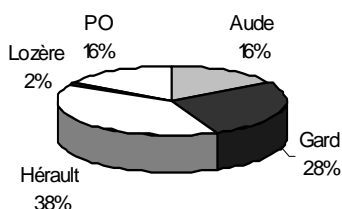
**REPARTITION DES IMMATRICULATIONS  
PAR DEPARTEMENT  
1ER QUADRIMESTRE 2005**



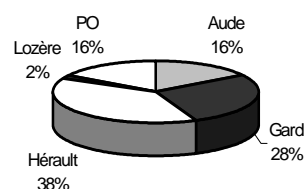
**REPARTITION DES RADIATIONS (HORS RAD. OFF.)  
PAR DEPARTEMENT  
1ER QUADRIMESTRE 2005**



**REPARTITION DU SOLDE (HORS RAD. OFF.)  
PAR DEPARTEMENT  
1ER QUADRIMESTRE 2005**



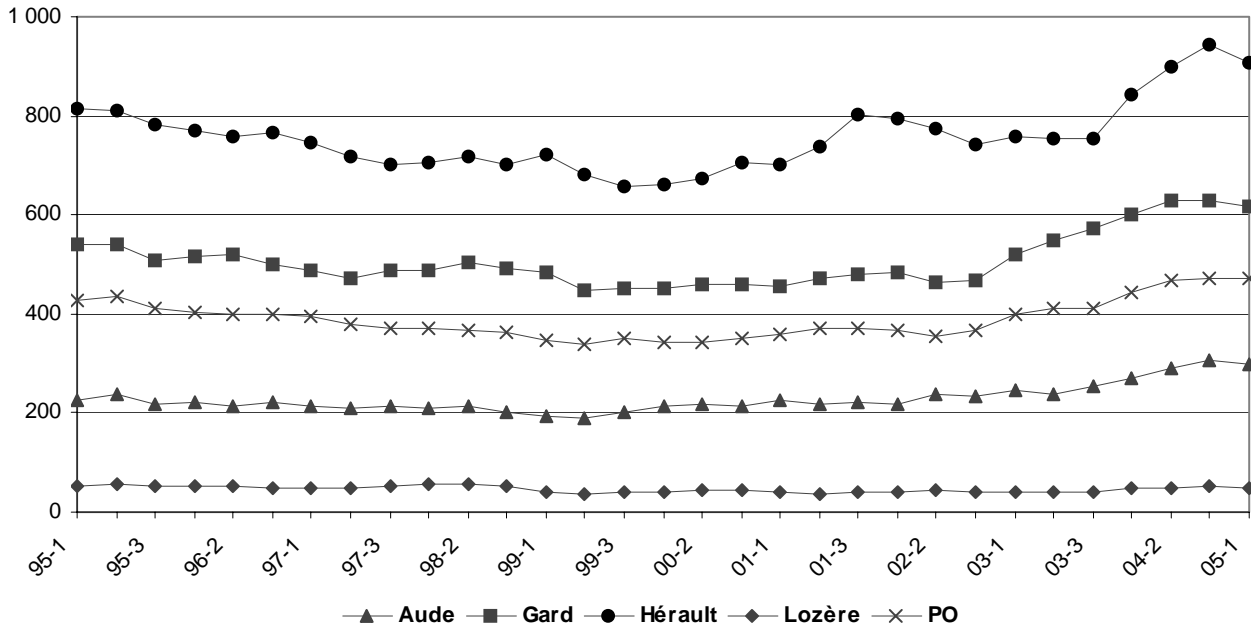
**REPARTITION DU SOLDE EFFECTIF (AVEC RAD. OFF.)  
PAR DEPARTEMENT  
1ER QUADRIMESTRE 2005**



Sur le 1<sup>er</sup> trimestre 2005, le solde naturel d'entreprises artisanales (démographie d'entreprises hors radiations d'office) se décline ainsi par département :

- 38% de ces entreprises nouvelles se sont implantées dans l'Hérault,
- 28% dans le Gard,
- 16% dans l'Aude,
- 16% dans les Pyrénées-Orientales,
- 2% en Lozère.

GRAPHIQUE 2 : IMMATRICULATIONS PAR DEPARTEMENT - MOYENNES MOBILES SUR 3 QUADRIMESTRES -



GRAPHIQUE 3 : RADIATIONS PAR DEPARTEMENT (Y COMPRIS RAD. OFF.) - MOYENNES MOBILES SUR 3 QUADRIMESTRES -

